

Şebeke - KÖLNİSTANBUL

altZine

Metin ve Fotoğraflar: Murat Germen

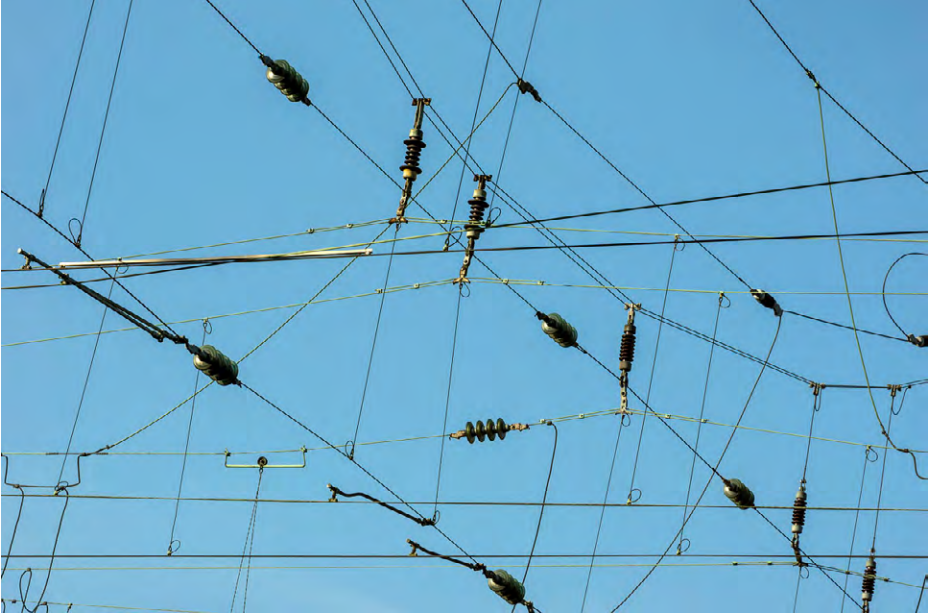
2014 yılında Alman fotoğraf küratörü Barbara Hofmann-Johnson ve Almanya'da yaşayan Türk küratör Necmi Sönmez'den, Könlü Alman fotoğrafçı Boris Becker ile birlikte açacağımız bir sergi için davet aldım. *Urbane Landschaften - KÖLNİSTANBUL* başlığı ile Eberplatz'daki Labor Gallery'de açılan sergi, fotoğraflardan ve/veya videolardan hareketle yola çıkarak üretilen hareketli görüntü işlerinden oluşuyordu. Boris'in İstanbul'u, benimse Köln'ü çekmem söz konusuydu; her iki şehirde de aynı serginin açılması planlanmıştı fakat serginin İstanbul ayağı henüz gerçekleşmedi.

Her zamanki gibi çekim öncesi kent tarihine ilişkin araştırma yaptım ve Köln'de, İstanbul'da bulamadığım kentsel özelliklere odaklanmayı amaçladım. Sonunda 'Köln / Şebekeler - Bağlantılar' temalı bir çalışma yapmaya karar verdim. Köln'ün tarih boyunca önemini hiç yitirmeyen bir Avrupa kenti olmasının; hem lojistik hem kültürel hem teknolojik hem de ulaşım boyutunda diğer önemli Avrupa kentleri ile kurduğu bağlantılardan kaynaklandığını varsayarak, bu fiziki ve toplumsal şebekeleri belgelemeye karar verdim.

Köln'ün dış dünyaya bu kadar açık ve bağlanmış olmasının; çoğulculuğu, açık fikirliliği, farklı yaklaşımların dengeli birlikteliğini, vizyoner bakışı desteklediğini gözlemledim. Bu yüzden, bir sene sonra başka bir vesile ile Köln'ün, Almanya'nın en eşcinsel dostu şehir ya da şehirlerinden birisi olduğunu duyduğumda hiç şaşırılmamıştım. Kentte kaldığım bir hafta boyunca hemşerilerle yaptığım konuşmalar sonrasında; Köln'ün bu ilerici kimliğini devam ettirebilmesinin temelinde, katılımcı ve sorumluluk sahibi vatandaşlık yaklaşımlarının kent kültürü ve mirasını sürdürülebilir kılmasının yattığını anladım.

Tüm bu gözlemler epey hayıflanmama yol açtı. Hem siyasî hem toplumsal hem de kültürel olarak bizler o kadar parçalanmış bir durumdayız ki; şiddet, hoyratlık, gerilim, itiş-kakış, husumet, tecavüz, ölüm, art niyet tavan yapmış durumda ve her gün bunlardan ya birine, çoğuna ya da hepsine maruz kalıyoruz. Yakın zannettiğiniz, benzer düşündüğünü varsaydığınız insan ve/veya insan grupları bile size sırtını dönmüş, arkanızdan konuşan veya yaptığınızı küçümseyen bir tavır içerisinde. Biz devletin, egemenlerin bizi her anlamda parçalamaya devam etmesine izin verdiğimiz sürece, huzurlu yaşamak için gerekli şebekeleri ve bağlantıları kuramayacağız gibi görünüyor...

Editörün Notu: Sergi hakkında Murat Germen'in hazırladığı videoya buradan ulaşabilirsiniz.

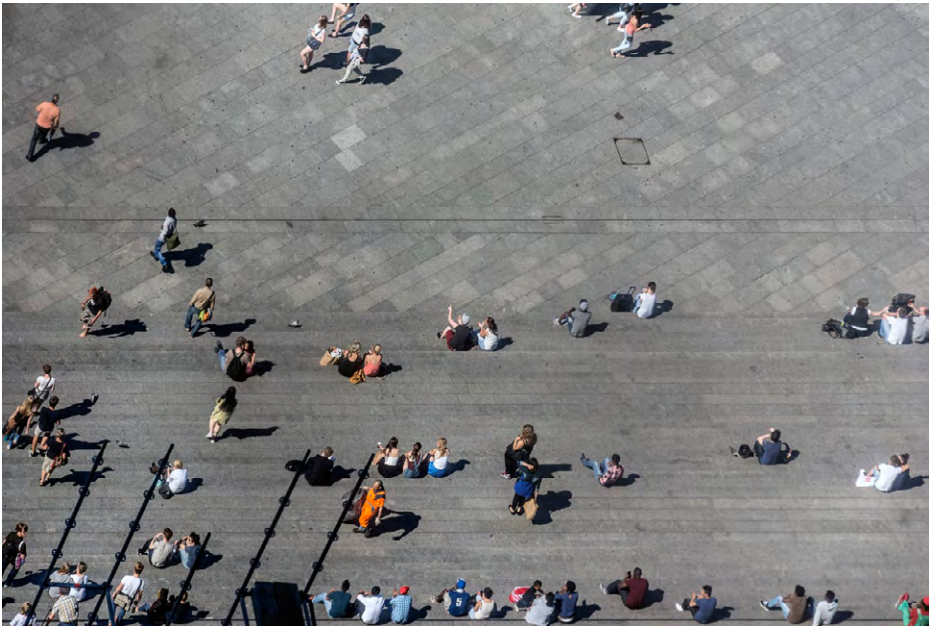


Network Railway Wires



Transportation Road Highways

Connections People





Transportation Road Highways



Transportation Railways

